



Ministerio de Salud
Personas que atendemos personas



SITUACION ACTUAL DE INFLUENZA A(H1N1)

DIRECCION EJECUTIVA DE EPIDEMIOLOGIA

PASCO 2010

Situación de Influenza AH1N1 Pasco 2009

Durante el año 2009 se presentaron 26 casos confirmados; la mayoría de estos procedentes del distrito de Oxapampa con 5 casos (19% del total).

Así también el mayor número de casos se reportó en pacientes que comprenden edades de entre 15 y 24 años, siendo el sexo Femenino aquel que cuenta con la mayor proporción de casos informados (58%).

Situación de Influenza AH₁N₁ Pasco 2010

Durante el año 2010 se presentó 01 caso confirmado y 04 casos descartados; procedente del distrito de Chaupimarca.

El presente caso se reportó en paciente que comprende de la edad de entre 37 años, siendo el sexo Masculino, Asegurado por Essalud.

Situación de Influenza AH1N1 Pasco 2009

Actualmente en la Región Pasco se cuenta con:

26 CASOS CONFIRMADOS

CHAUPIMARCA	- Femenino de 30 años - Femenino de 40 años	VILLA RICA	- Femenino de 35 años - Masculino de 18 años
TINYAHUARCO	- Femenino de 1 año	CHONTABAMBA	- Femenino de 37 años - Femenino de 19 años - Masculino de 11 años - Femenino de 1 año
YANACANCHA	- Femenino de 20 años - Femenino de 5 años - Femenino de 8 años - Femenino de 17 años	POZUZO	- Masculino de 25 años - Masculino de 20 años - Femenino de 16 años
PAUCARTAMBO	- Femenino de 21 años - Masculino de 21 años - Masculino de 21 años - Masculino de 44 años	OXAPAMPA	- Masculino de 10 años - Femenino de 39 años - Masculino de 10 años - Masculino de 9 años - Femenino de 16 años
VILLA RICA	- Masculino de 40 años		

27 CASOS DESCARTADOS

Situación de Influenza AH₁N₁ Pasco 2010

01 CASO CONFIRMADO

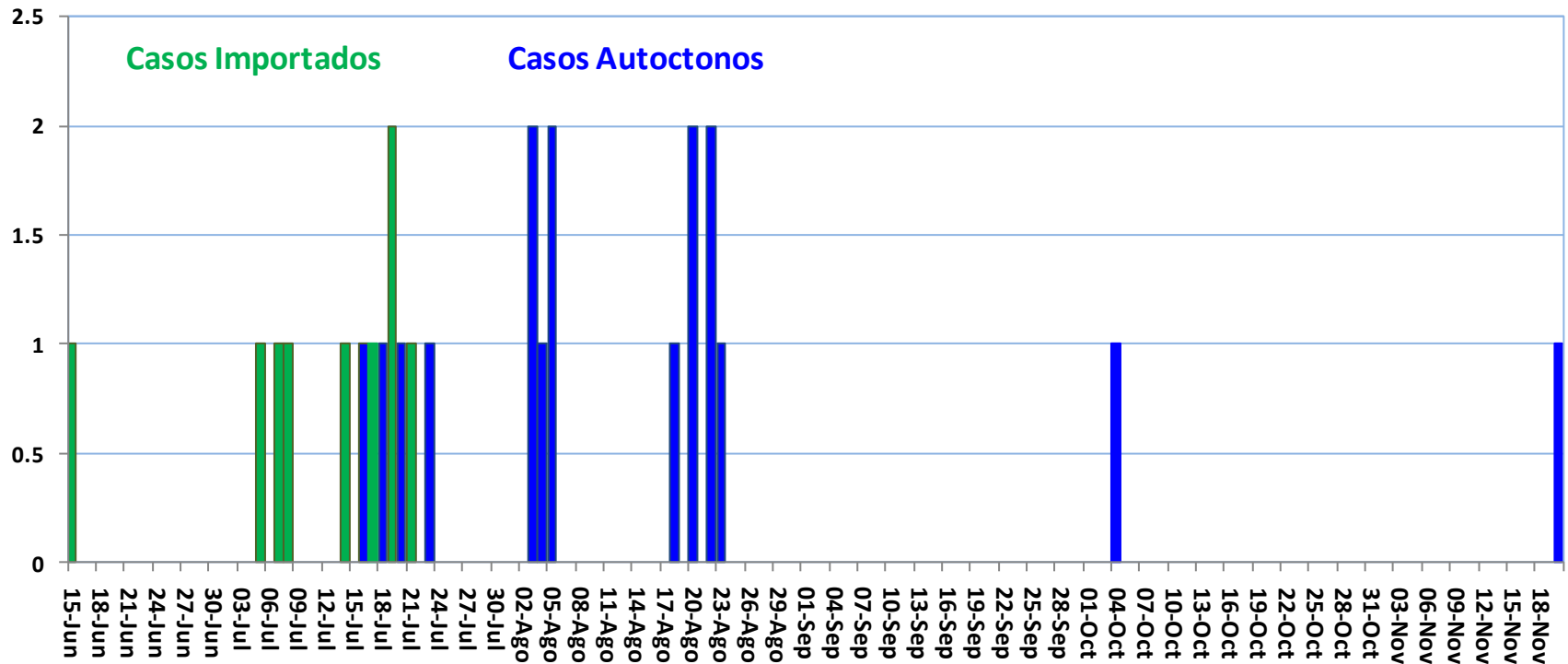
CHAUPIMARCA

- Femenino de 37 años

04 CASOS DESCARTADOS

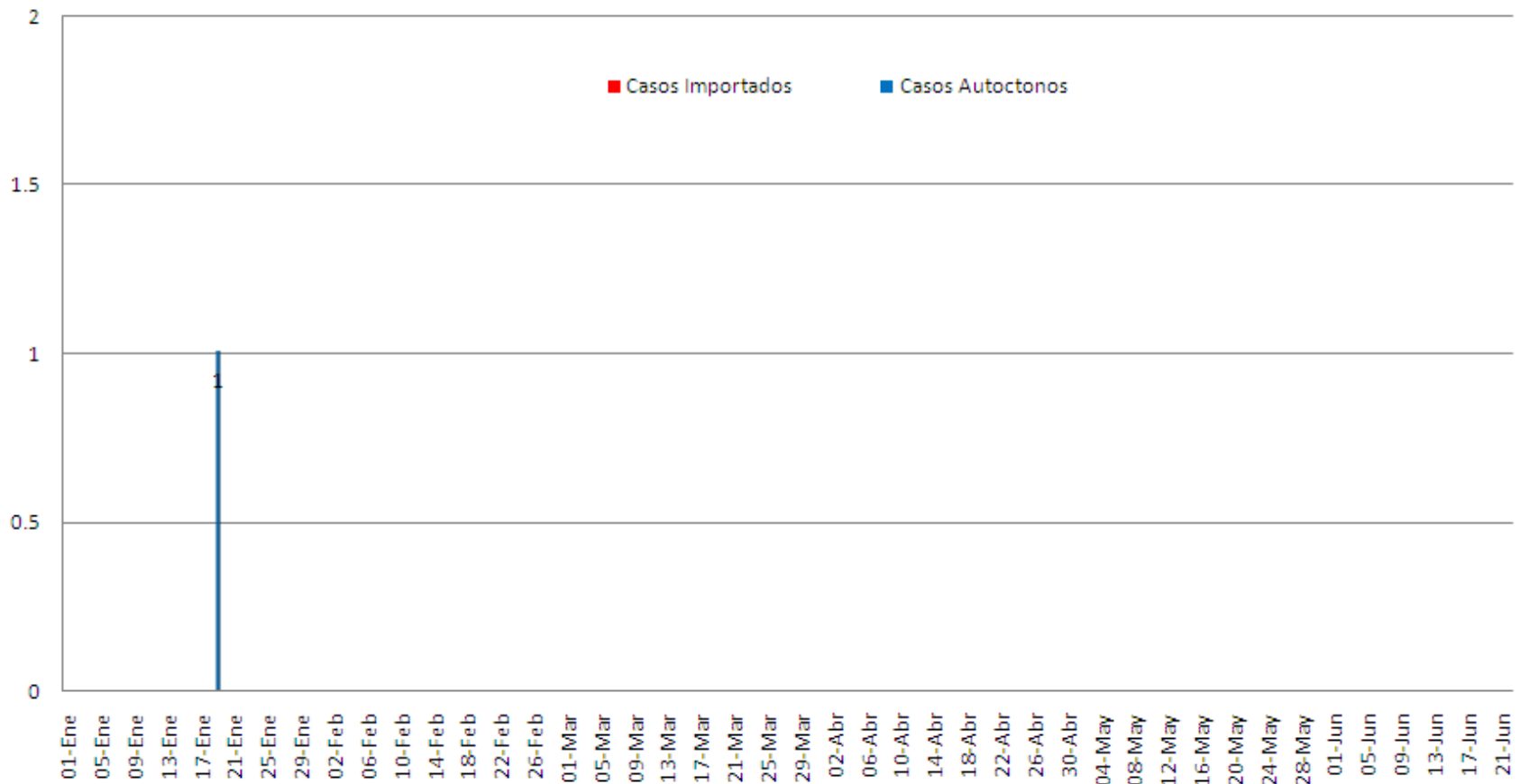
Situación de Influenza AH1N1 Pasco 2009

Casos Confirmados de A(H1N1) según Inicio de Sintomas
PASCO 2009



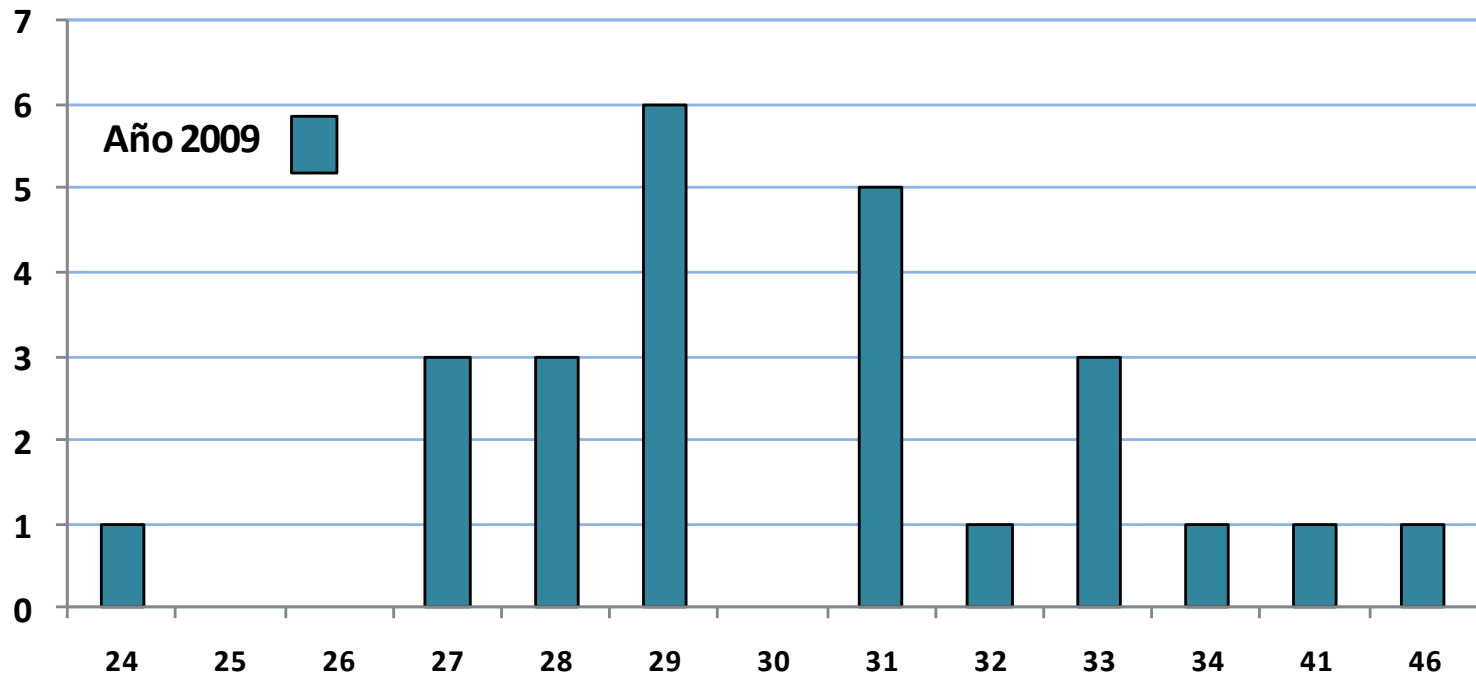
Situación de Influenza AH1N1 Pasco 2010

Casos Confirmados de A(H1N1) según inicio de Sintomas PASCO 2010



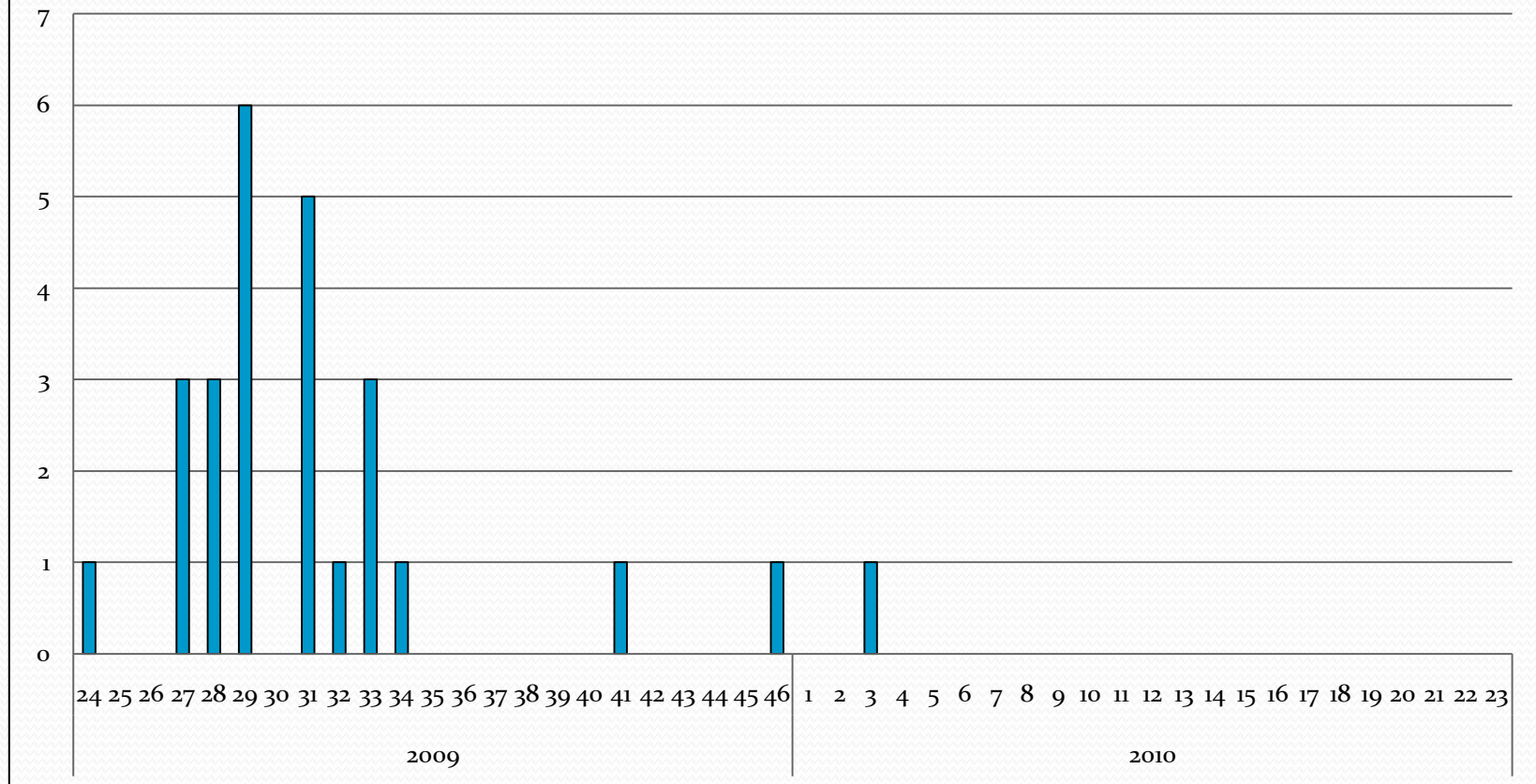
Situación de Influenza A(H1N1) Pasco 2009

Casos Confirmados de A(H1N1) según Semana Epidemiológica. PASCO 2009

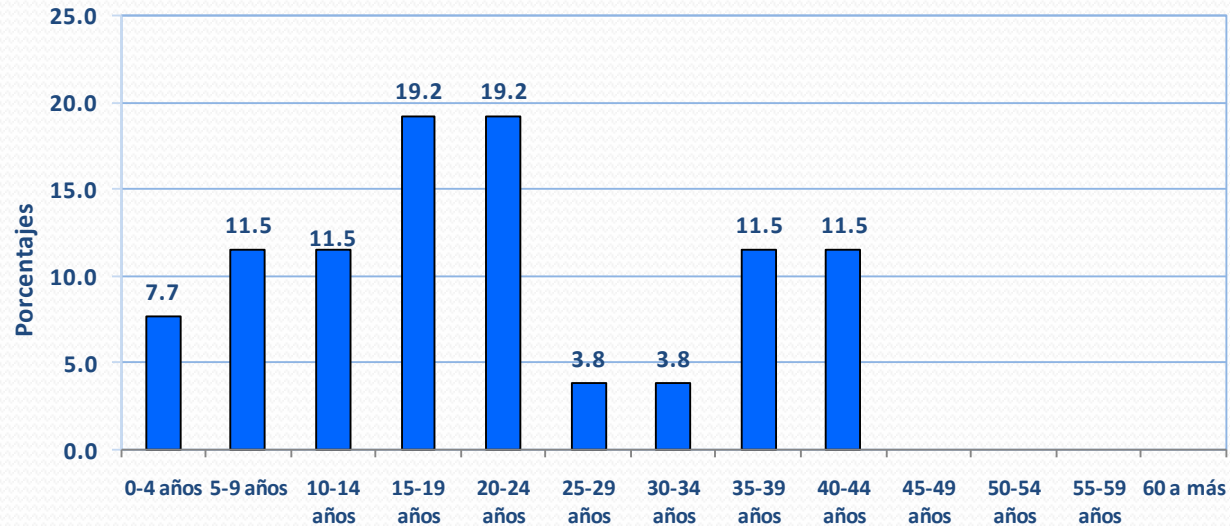


Situación de Influenza AH₁N₁ Pasco 2010

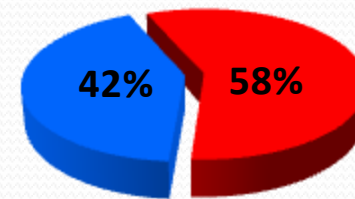
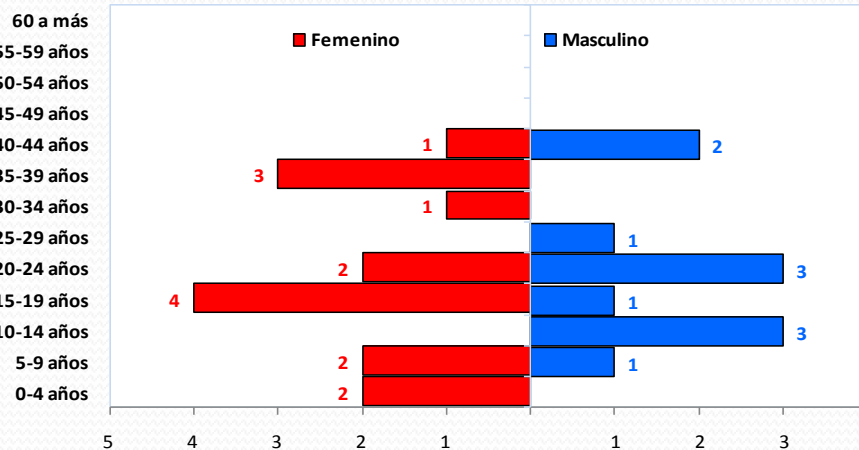
Casos Confirmados de A(H₁N₁) según Semana Epidemiológica. PASCO 2010



Situación de Influenza AH1N1 Pasco 2009



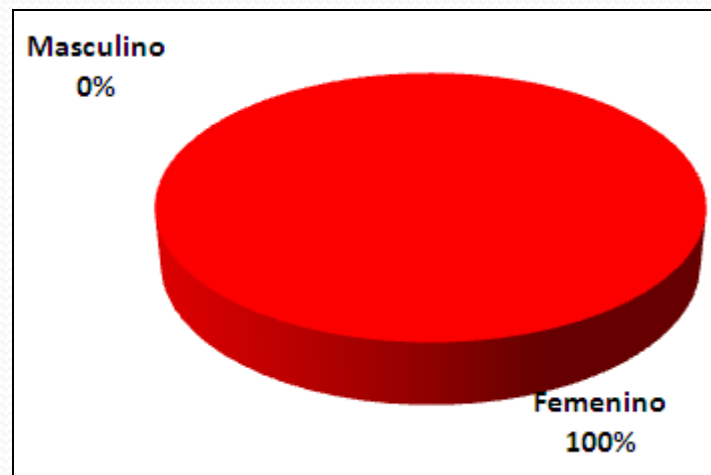
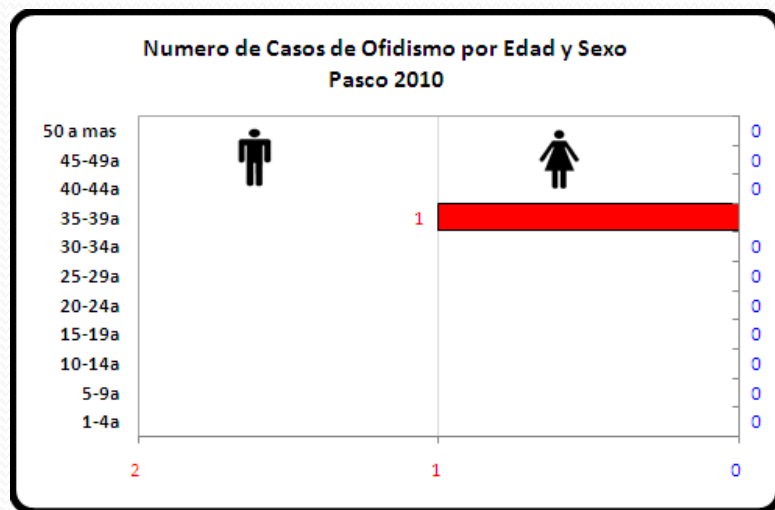
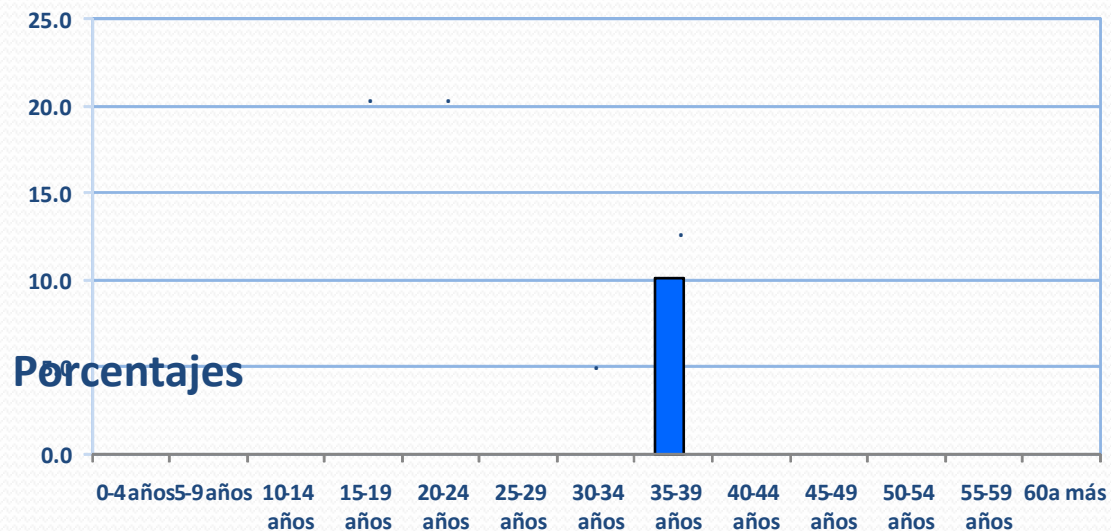
Casos Confirmados de Influenza AH1N1 por sexo y edad PASCO 2009



Masculino Femenino

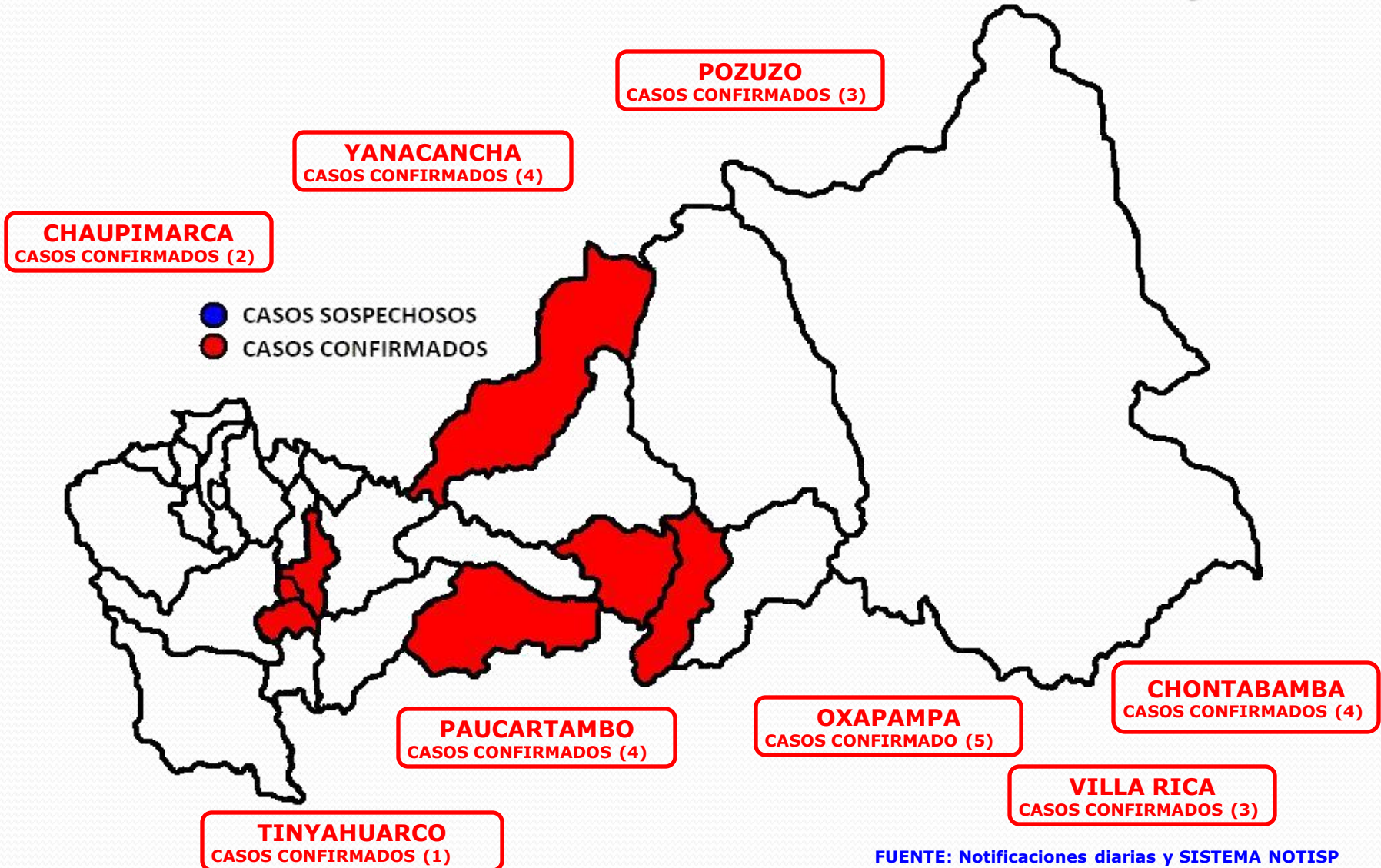
FUENTE: Notificaciones diarias y SISTEMA NOTISP
DIRECCION EJECUTIVA DE EPIDEMIOLOGIA PASCO

Situación de Influenza AH1N1 Pasco 2010



FUENTE: Notificaciones diarias y SISTEMA NOTISP
DIRECCION EJECUTIVA DE EPIDEMIOLOGIA PASCO

Situación de Influenza AH1N1 Pasco 2009



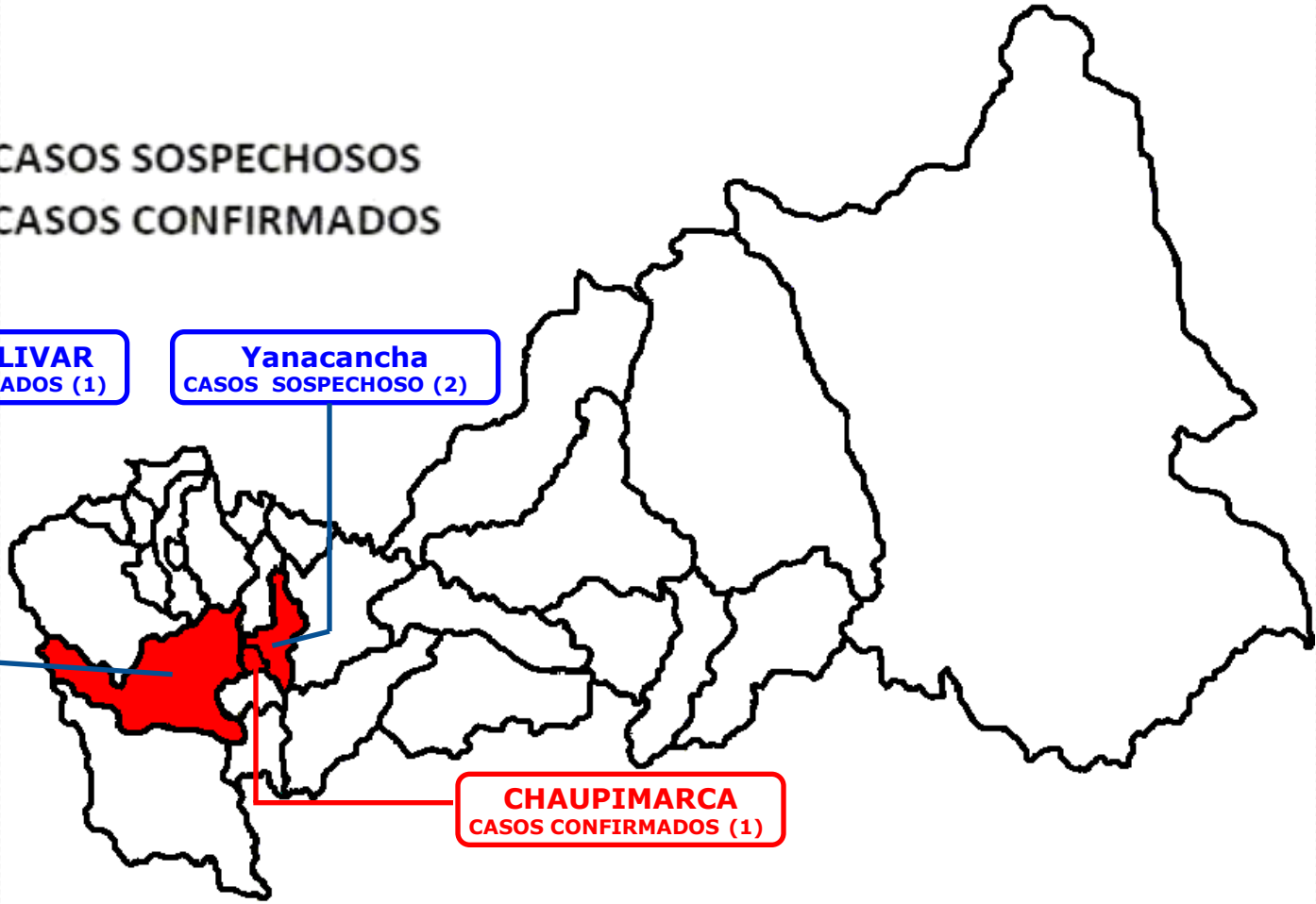
Situación de Influenza AH1N1 Pasco 2010

- CASOS SOSPECHOSOS
- CASOS CONFIRMADOS

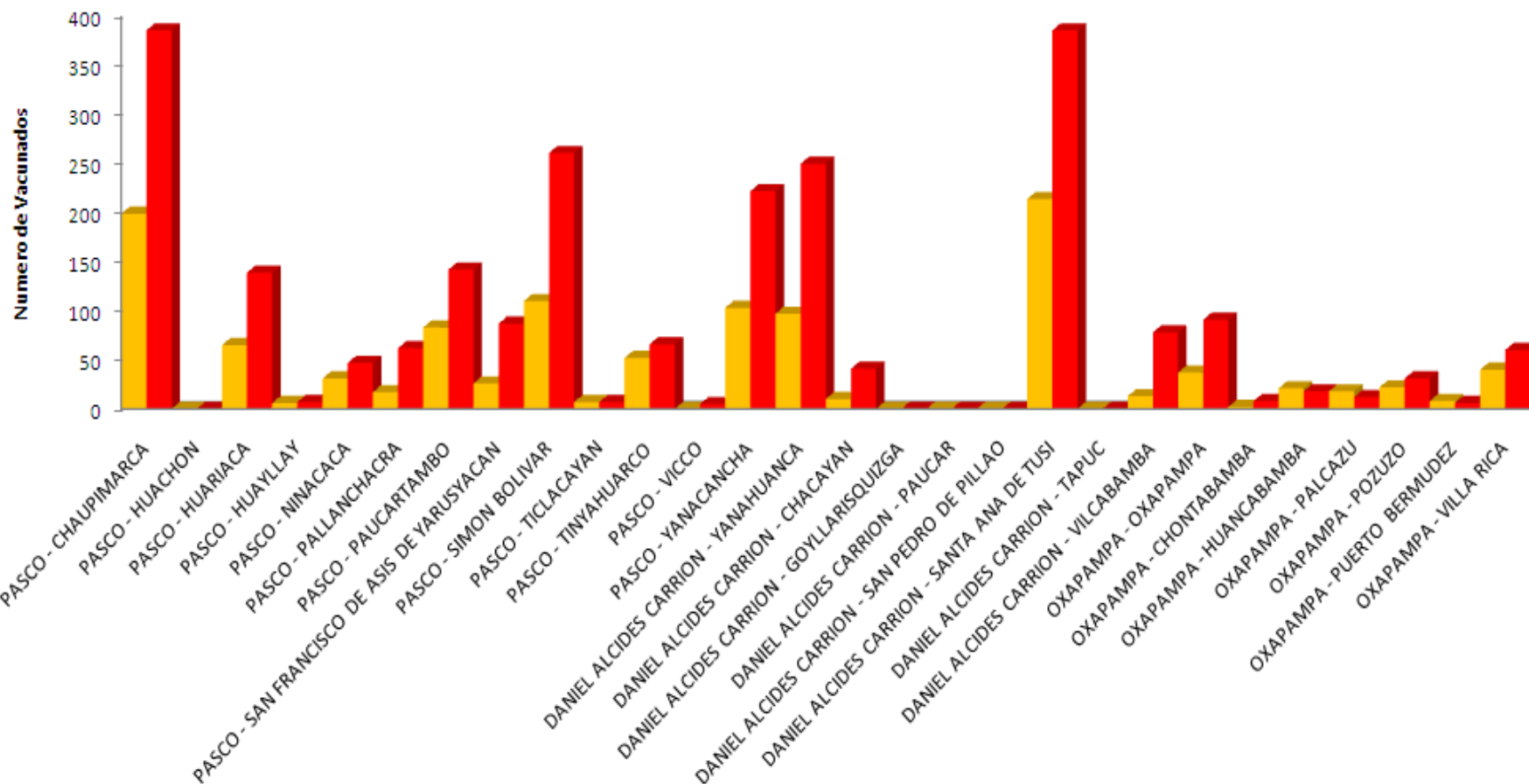
SIMON BOLIVAR
CASOS CONFIRMADOS (1)

Yanacancha
CASOS SOSPECHOSO (2)

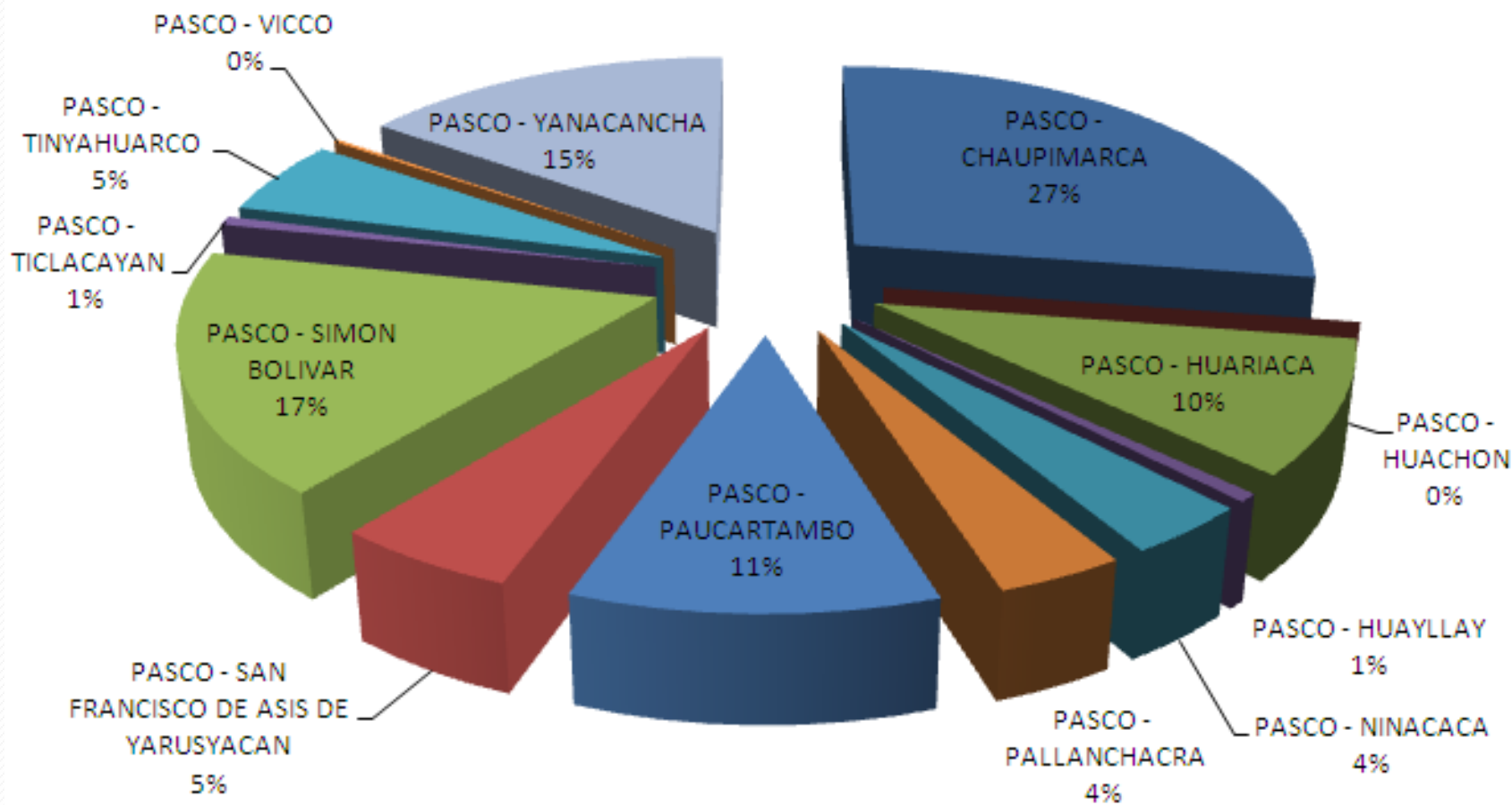
CHAUPIMARCA
CASOS CONFIRMADOS (1)



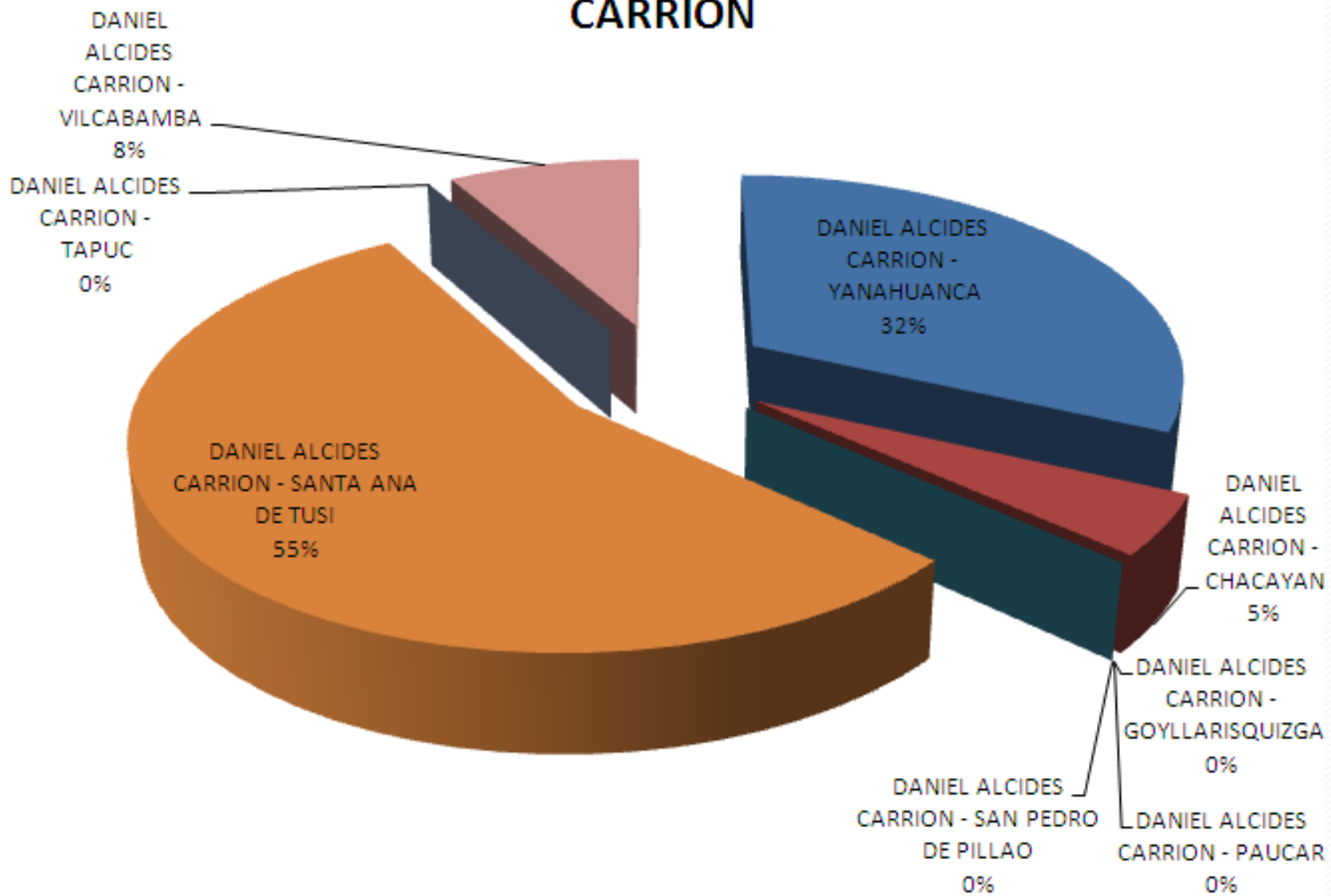
NUMERO DE PERSONAS VACUNADOS DE A(H1N1) - SEGUN PROVINCIA Y DISTRITO 2010



VACUNADOS A(H1N1) - PROVINCIA DE PASCO

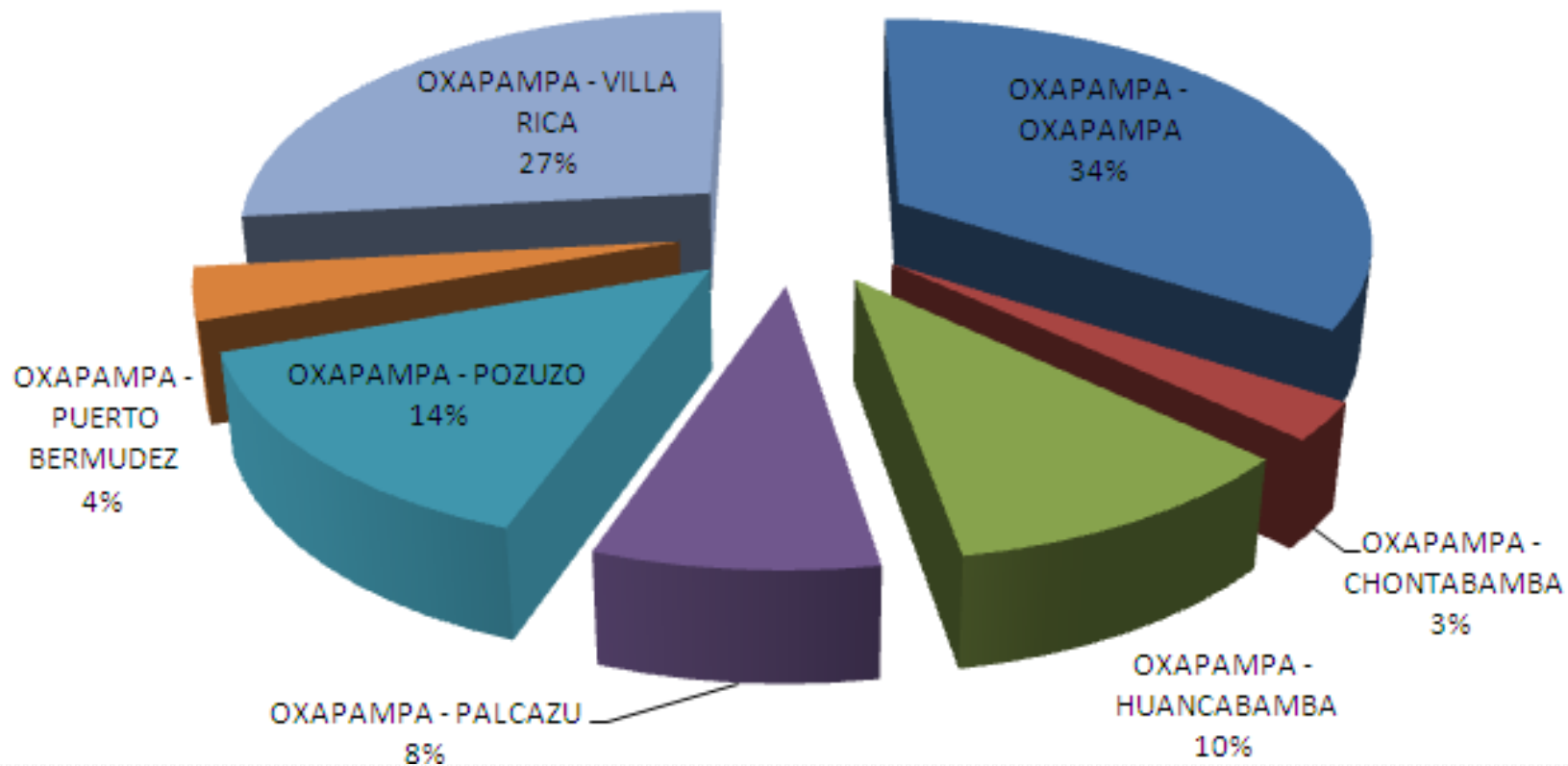


VACUNADOS A(H1N1) - PROVINCIA DE DANIEL CARRION



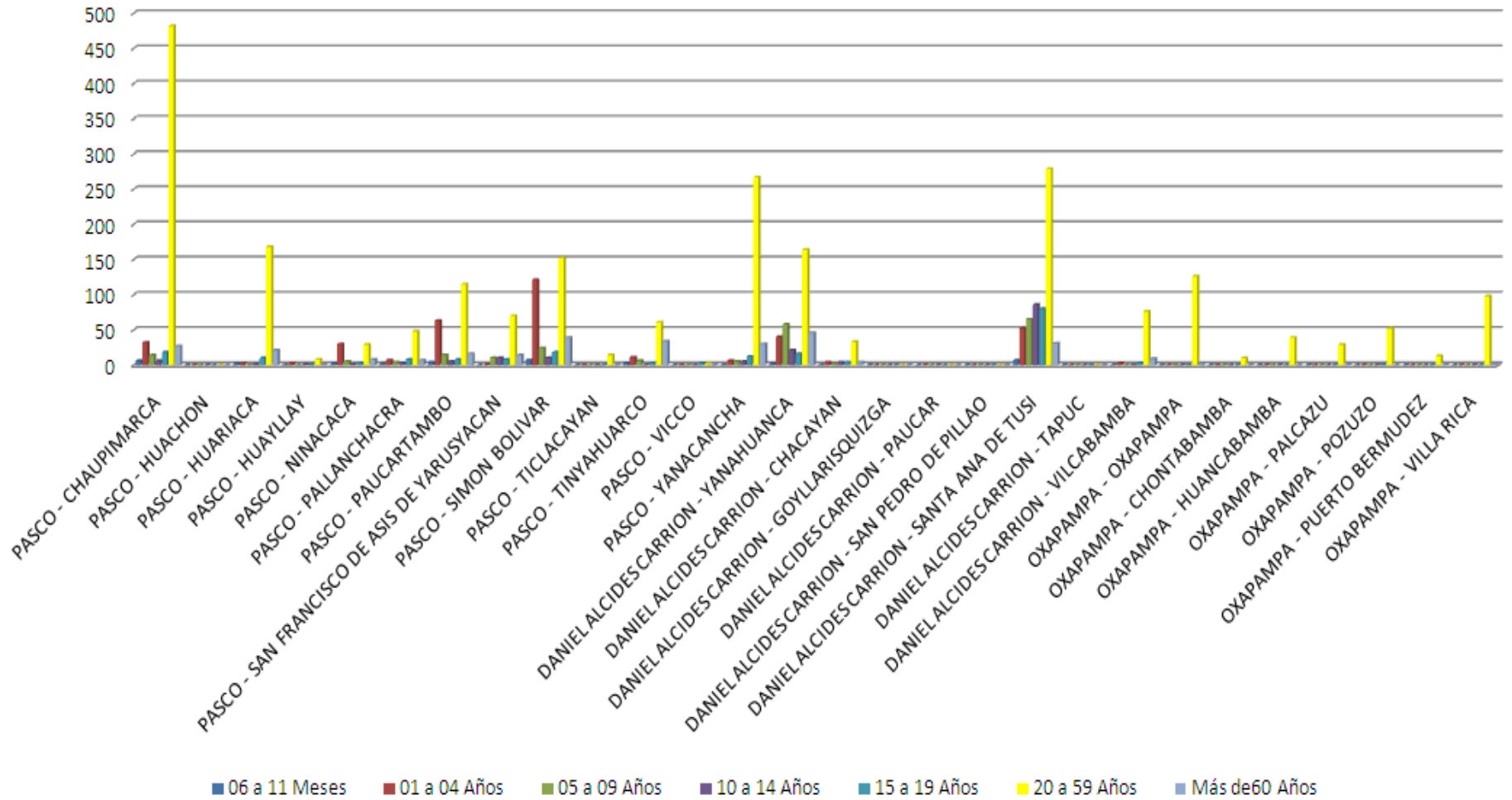
FUENTE: ESTADISTICA TELECOMUNICACIONES E INFORMATICA

VACUNADOS(A)(H1N1) - PROVINCIA DE OXAPAMPA



FUENTE: ESTADISTICA TELECOMUNICACIONES E INFORMATICA

VACUNADOS DEL A(H1N1) - POR GRUPO ETARIO



FUENTE: ESTADISTICA TELECOMUNICACIONES E INFORMATICA